

# 平鹿総合病院 循環器科

## で研修しませんか!!

### 秋田県南地域唯一の循環器疾患中枢病院です!!

- ・平鹿総合病院は県南地域で唯一、カテーテル治療を施行しています。
- ・秋田市外では唯一、カテーテルアブレーション治療、植え込み型除細動器、両心室ペーシング治療を行っています。
- ・出身大学によらず充実した研修を受けることができます。研修終了後の進路については本人の自由です。

#### ・循環器科メンバーの紹介

(出身大学)

・部長: 関口 展代	29 年目	東北大学
・部長: 高橋 俊明	27 年目	自治医科大学
・部長: 伏見 悦子	25 年目	秋田大学
・科長: 菅井 義尚	16 年目	東北大学
・科長: 武田 智	14 年目	東北大学
・科長: 深堀 耕平	14 年目	秋田大学
・医員: 相澤 健太郎	8 年目	東北大学
・研修医(3年): 進藤 智彦		東北大学
・研修医(2年): 宇塚 裕紀		東北大学

#### ・不整脈部門の紹介

##### 高周波カテーテルアブレーション (心筋焼灼術)

不整脈の機序を解明し、発生源をカテーテルを用いて電氣的に焼灼して治療する方法

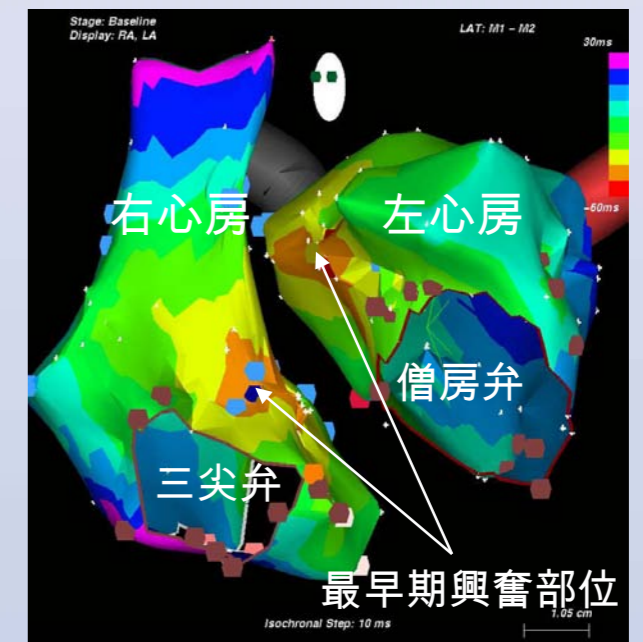
上室性・心室性のあらゆる頻拍性不整脈に対応でき、不整脈の根治が期待できます

秋田県で施行されているのは4施設のみ  
長陵協議会関連病院では7施設のみ

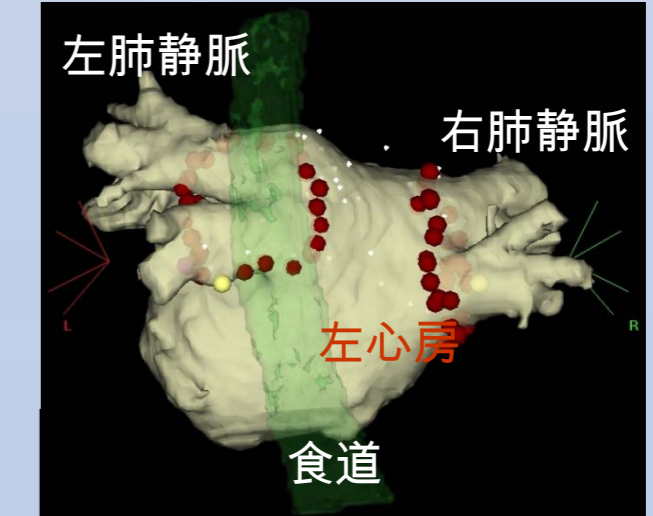
当院の症例数(EPS: 心臓電気生理学的検査)  
平成20年: アブレーション48例、他のEPS40例  
平成21年: アブレーション41例、他のEPS11例  
平成22年: アブレーション46例、他のEPS14例

研修医の先生も基本的な心臓電気生理の知識が身につきます  
研修3年目の先生はアブレーションの術者にもなれます(研修医3年目の先生も心房粗動症例を経験しています)

左房起源心房頻拍中のCARTOマップ



心房細動に対する肺静脈電氣的隔離術  
CARTO左心房マップ



当院症例 R.I. 100722

#### ・虚血部門の紹介

- ・当院は県南地域で唯一、冠動脈カテーテル治療を行っています。
- ・24時間365日急性冠症候群を中心とした緊急心疾患に対応しており、IABP(大動脈バルーンパンピング)、PCPS(経皮的人工心肺装置)、低体温療法も積極的に行っています。
- ・急性心筋梗塞患者の初期診断から急性期治療そして心臓リハビリ、そして退院後の外来における二次予防診療まで(研修医であっても)関与することができます。
- ・3年目後半になると、指導医のもとでPCI(経皮的冠動脈インターベンション)も施行できます。

- ・心臓カテーテル検査 590例  
(緊急心臓カテーテル検査146例を含む)
- ・PCI(カテーテル治療) 213例  
(緊急PCI 94例を含む)

いずれも県内施設中、ベスト3を維持しています。

(2010年の実績)



#### ・デバイス部門の紹介

- ・高齢者数の増加に伴い徐拍の患者さんが急増しています。また植え込み型除細動器、両心室ペーシング療法も積極的に行っています。原則内科で施行しており3年目研修医は主術者として植え込みを行います。

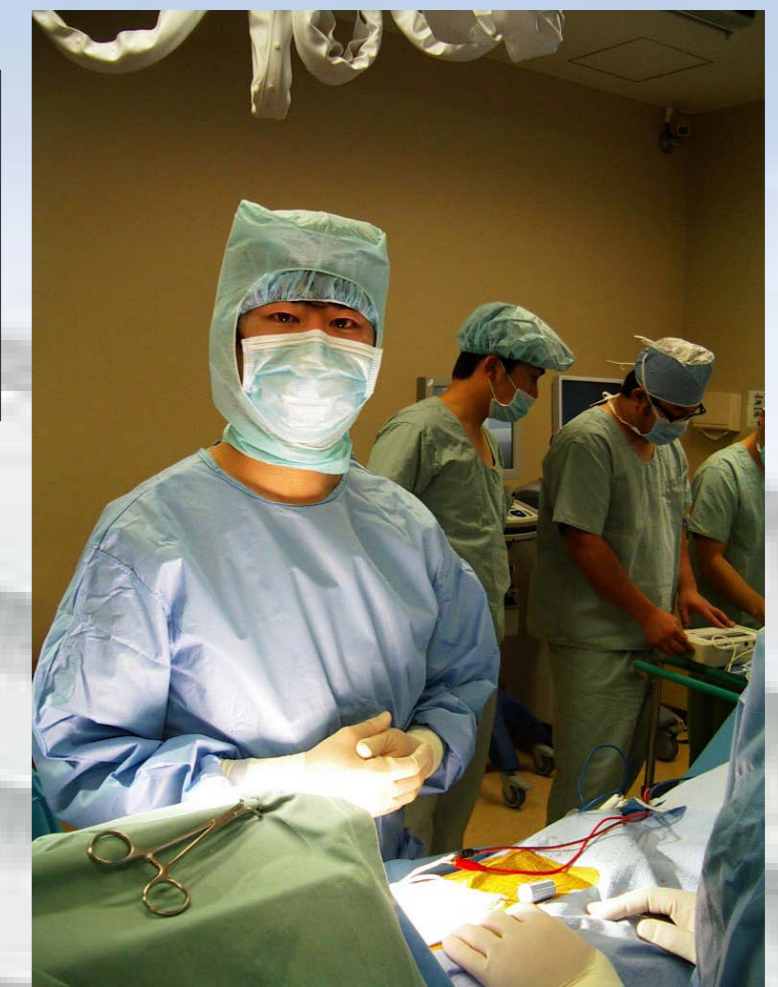
新規ペースメーカ植え込み術 47例

ペースメーカ交換術 42例

ICD(植え込み型除細動器) 6例

CRT(両心室ペーシング療法) 3例

(2010年の実績)



・第一術者としてペースメーカ植え込み手術中の3年目研修医 田村善一先生(今春秋田大学循環器内科入局)

#### ・心臓リハビリ部門の紹介

平成21年4月から開設されています。急性心筋梗塞や心不全、心臓手術後の患者さんを対象に、急性期は集中治療室からはじめ、QOL高い退院後生活に向けて病棟やリハ室で運動器具も使って行っています。心機能の回復のみならず、精神的フォローや仕事面復帰にむけてどうすべきかなど包括的な治療を行うもので、非常にやりがいのある部門です。



#### ・是非見学にお越し下さい。

・循環器科は秋田県南の循環器疾患患者さんのために、協力しあいチーム医療を行っています。

・当院は地域医療の第一線病院であり循環器をメインにしつつも、その他分野の豊富な疾患も経験することができます。

・雪に囲まれた横手で、雪を溶かすような熱い情熱と一緒に仕事をしてくれる方を待っています!!

#### ・連絡先

平鹿総合病院 総務管理課

電話 0182-32-5121(代表)

FAX 0182-33-3200

E-mail  
hrkjmsom@air.ocn.ne.jp

↓私達に直接連絡しても構いませんよ。↓

伏見悦子(研修担当責任者)

fushimi-@lapis.plala.or.jp

菅井義尚

sugai@kjd.biglobe.ne.jp

深堀耕平

fukafuka72@kmf.biglobe.ne.jp