

発行日 平成26年10月 第80号

日頃、地域医療連携にご支援・ご協力をいただきありがとうございます。
 先日、本所にて、秋田県厚生連地域連携室担当者会議が開催され、今後の地域医療連携の重要課題や連携の方向性について協議されました。

今回は、担当者会議の内容の一部をご報告いたします。

地域医療連携室 大沢 知佳

第4回 地域医療連携室担当者会議の報告

日時：平成26年9月19日（金）午後1時30分より

場所：秋田県JAビル 8階 小会議室

参加者：本所担当者 5名 秋田県厚生連9病院地域医療連携室担当者 12名 計17名

- 報告事項：1. 医療法における紹介率・逆紹介率の算出方法について
 2. 地域医療連携に関連した診療報酬改定について
 3. 各病院の体制等に関するアンケートの集計結果について

- 協議事項：1. 紹介後のフォロー期間について
 2. 病院ごとの地域連携業務マニュアルの整備について

紹介率・逆紹介率について

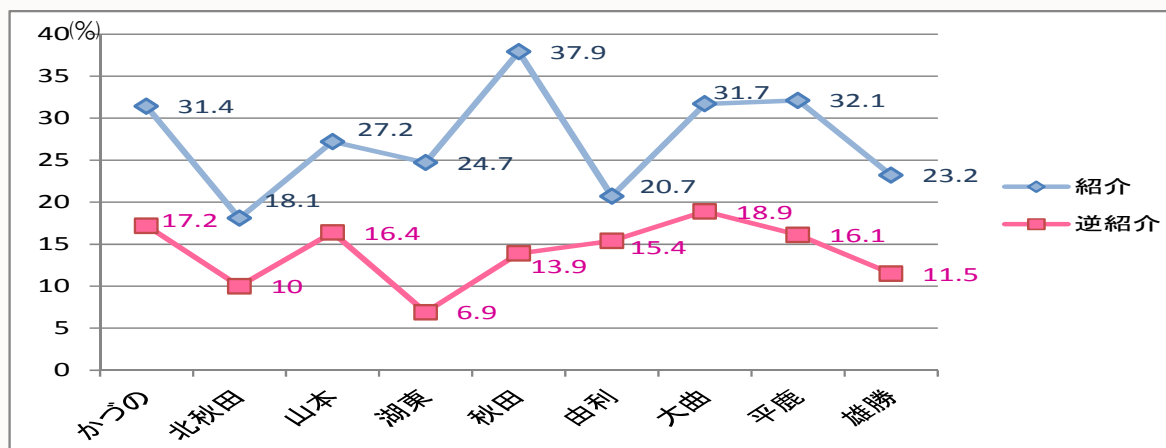
入院・外来医療の機能分化の推進と適正化を目的に、平成26年度の診療報酬改定において、許可病床数が一般病床数500床以上の病院にも、紹介率・逆紹介率の要件が課せられました。（平成27年3月31日までは、経過措置）

今後、500床以上の病院は、**紹介率が40%以上、もしくは、逆紹介率30%以上を維持**するための検討が求められます。

平成25年度の秋田県厚生連9病院の紹介率・逆紹介率をご紹介します。

平成25年度 秋田県厚生連9病院の紹介数・逆紹介数

平成25年度	かつの	北秋田	山本	湖東	秋田	由利	大曲	平鹿	雄勝
紹介患者数	2,193	2,237	1,878	1,141	7,915	2,418	6,097	5,683	2,598
逆紹介患者数	1,751	1,238	2,615	9	4,059	3,484	5,443	4,280	2,870



平成25年度 秋田県厚生連9病院の紹介率・逆紹介率