



発行日 平成 27年 10月 第 92号

日頃、地域医療連携室にご支援・ご協力をいただきありがとうございます。

先月、共同利用病床や高度医療機器の円滑な運用を目的に、共同利用施設運営委員会を開催いたしました。今年度は、昨年度の委員会で承認された、共同利用病床の増床に関する運用手順の変更について、主に協議いたしました。

今回は、共同利用施設運営委員会の一部をご報告いたします。

地域医療連携室 大沢 知佳

共同利用施設運営委員会の報告

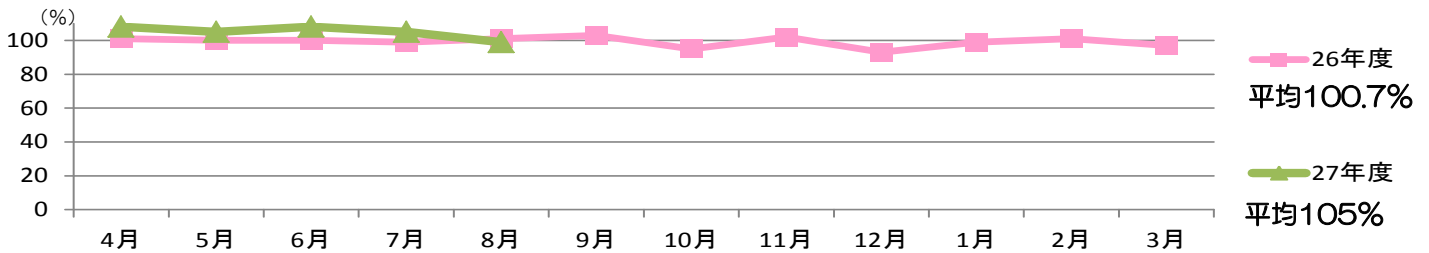
日時：平成27年9月25日（金）18時30分～

場所：横手シャニーパレス 5F

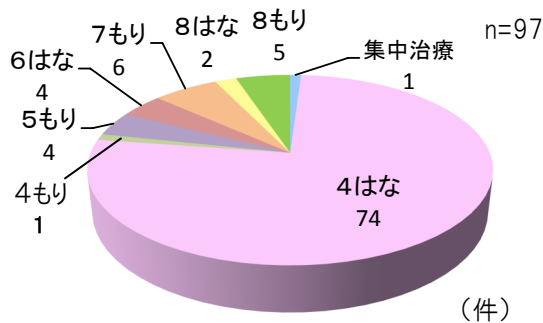
参加者：横手医師会長・副会長・横手医師会運営委員3名、横手市健康福祉部長、平鹿総合病院関係者 11名 計 17名

協議事項： 1. 共同利用運用状況について
2. 共同利用病床の増床について
3. その他

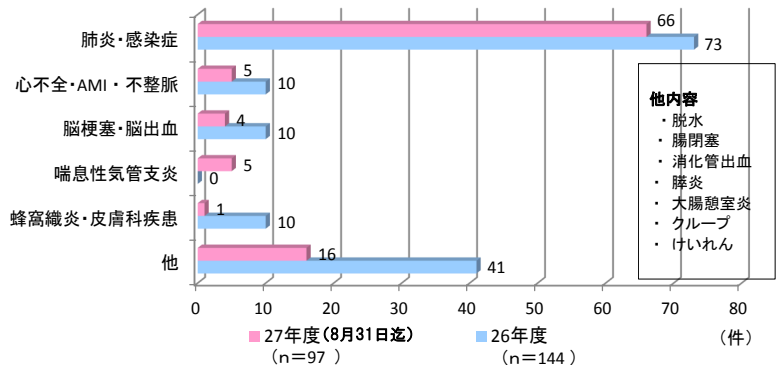
1. オープンベッドの稼働率の推移



2. 申し込み回数(病棟別)・・・平成27年度(8月31日迄)



3. 申し込み回数(疾患別)



平成27年度(8月31日迄)のオープンベッドの稼働率が、昨年度より更に上昇しました。小児科への入院依頼件数が増加しており、病棟別では4はな病棟、疾患別では肺炎・胃腸炎等の感染症が多くなっています。

平成27年10月1日より、6床から10床へ増床となりました。今後は原則として、固定病床への入院となります。関連病棟との連携を密に行い、スムーズな運用に努めていきたいと思っております。

今後ともご協力をよろしくお願いいたします。

オープンベッドの固定病床

3はな病棟	313号室	1床
	315号室	1床
4はな病棟	411号室	3床
5もり病棟	551号室	1床
6はな病棟	616号室	1床
7もり病棟	757号室	2床
8もり病棟	873号室	1床